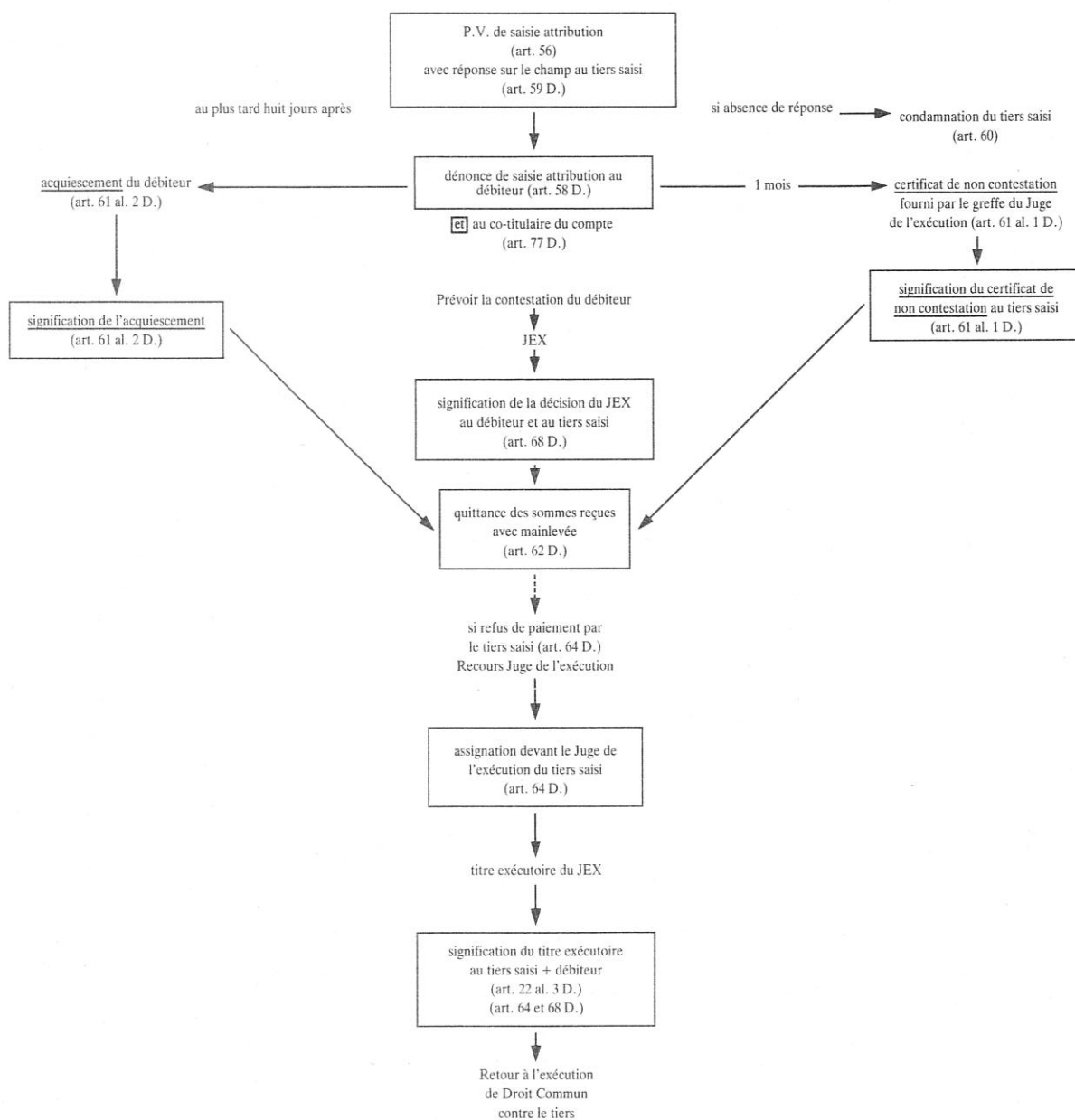


SAISIE ATTRIBUTION UNIQUEMENT SUR TITRE EXECUTOIRE

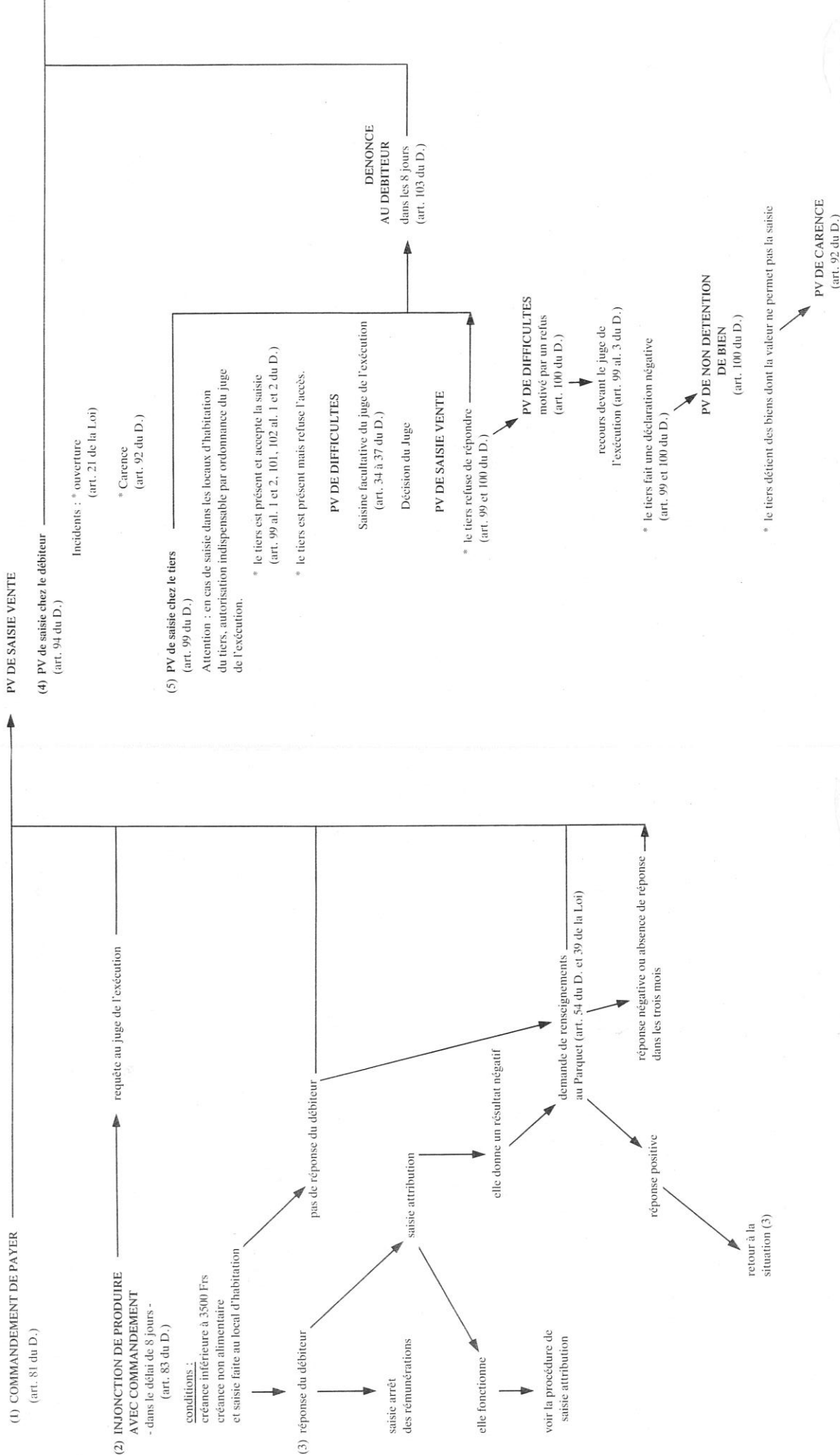


Délais particuliers en cas de saisie attribution portant sur un compte dépôt

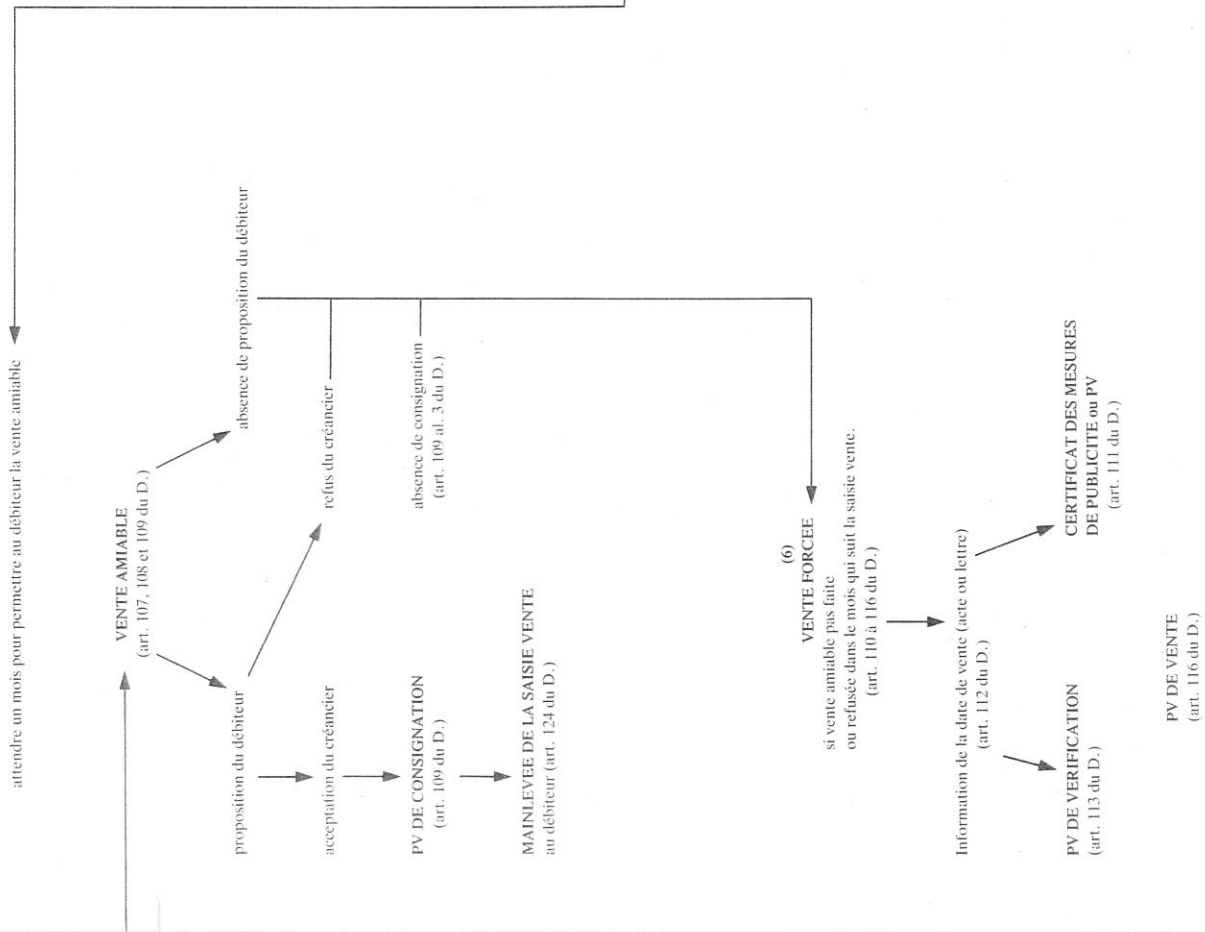
- Le tiers saisi dispose d'un délai de quinze jours à compter de la saisie attribution pour effectuer des mouvements sur le compte saisi (art. 47 de la Loi).
- Les effets de commerce peuvent être contrepassés dans le délai de UN mois (art. 47 al. 5 de la Loi).

Ensuite, le tiers saisi doit dans un délai de HUIT jours communiquer au créancier saisissant un relevé d'opérations par L.R.A.R. (art. 79 D.)

attendre huit jours



VENTE ET SES INCIDENTS



(7)

Incident d'opposition, existence d'un créancier premier saisissant.

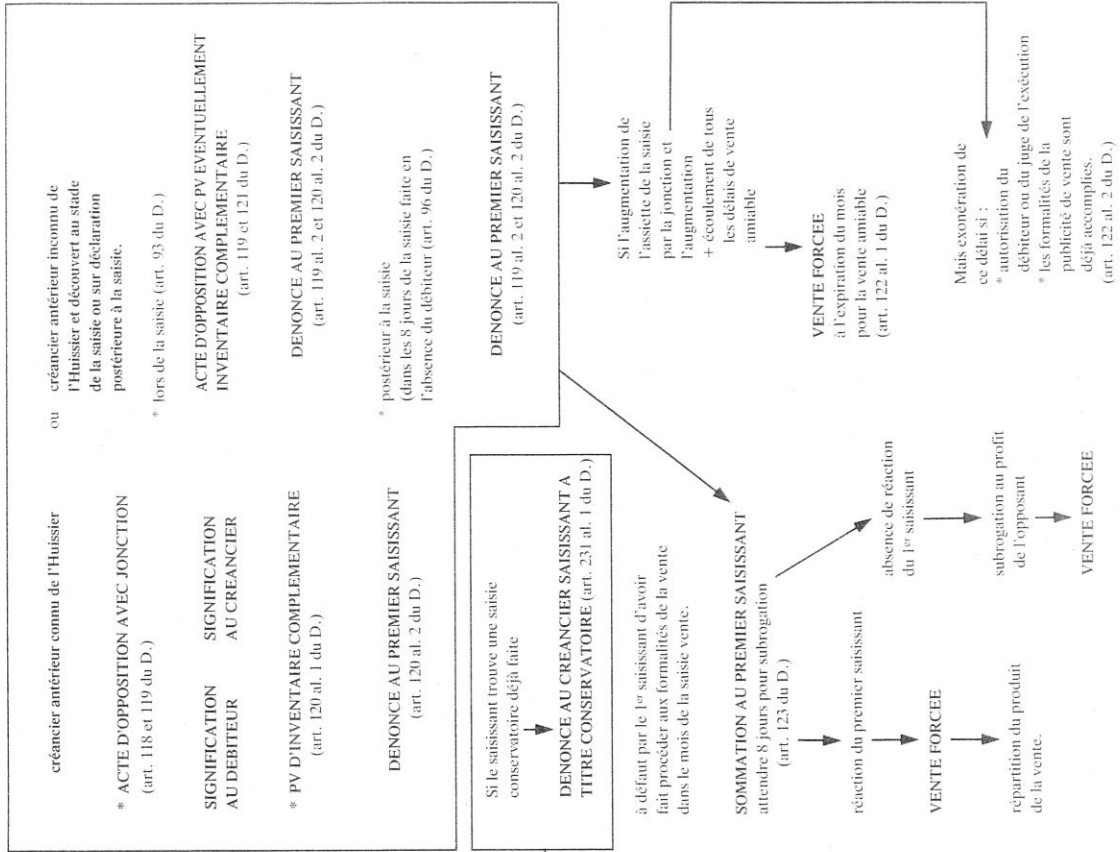
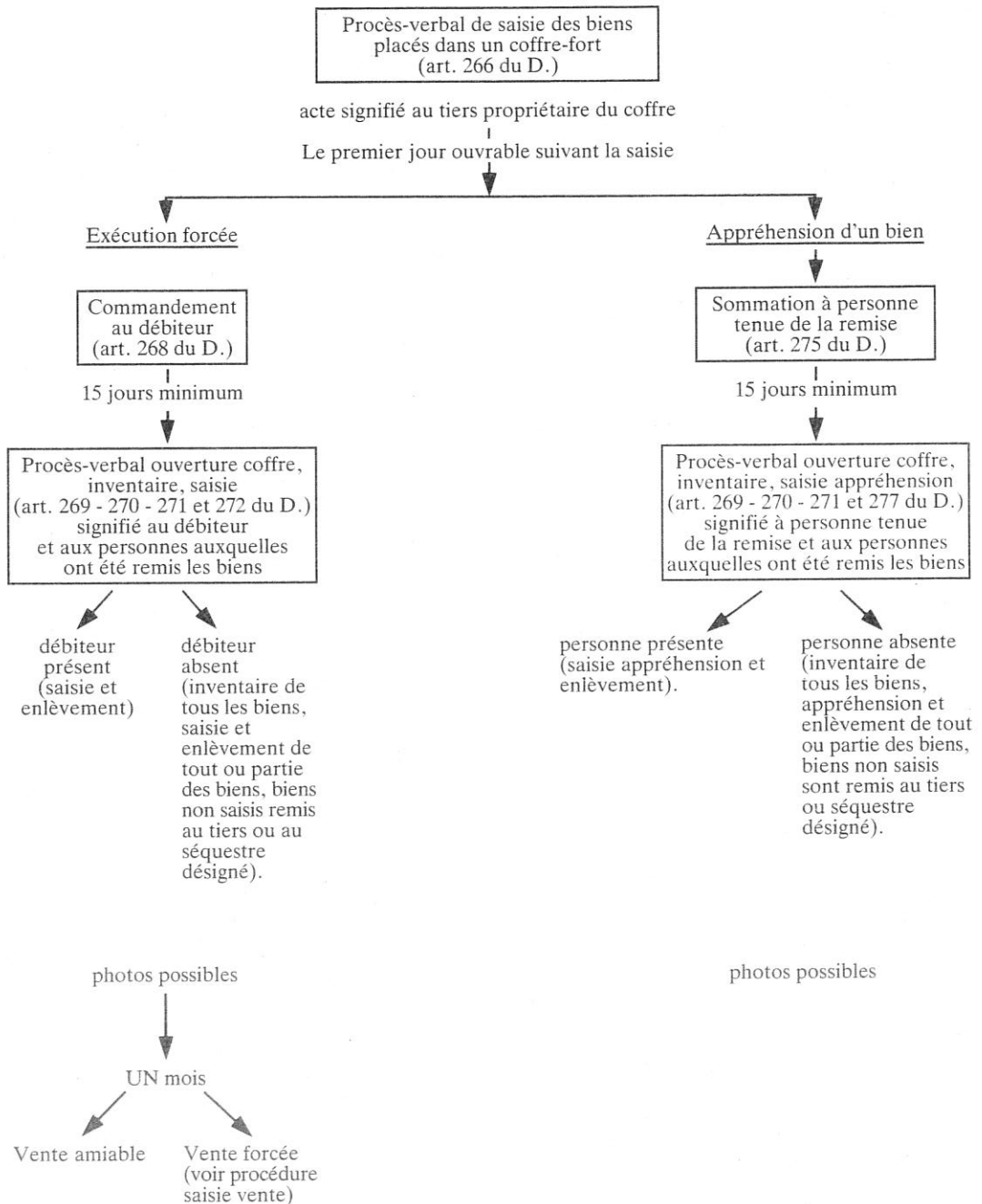
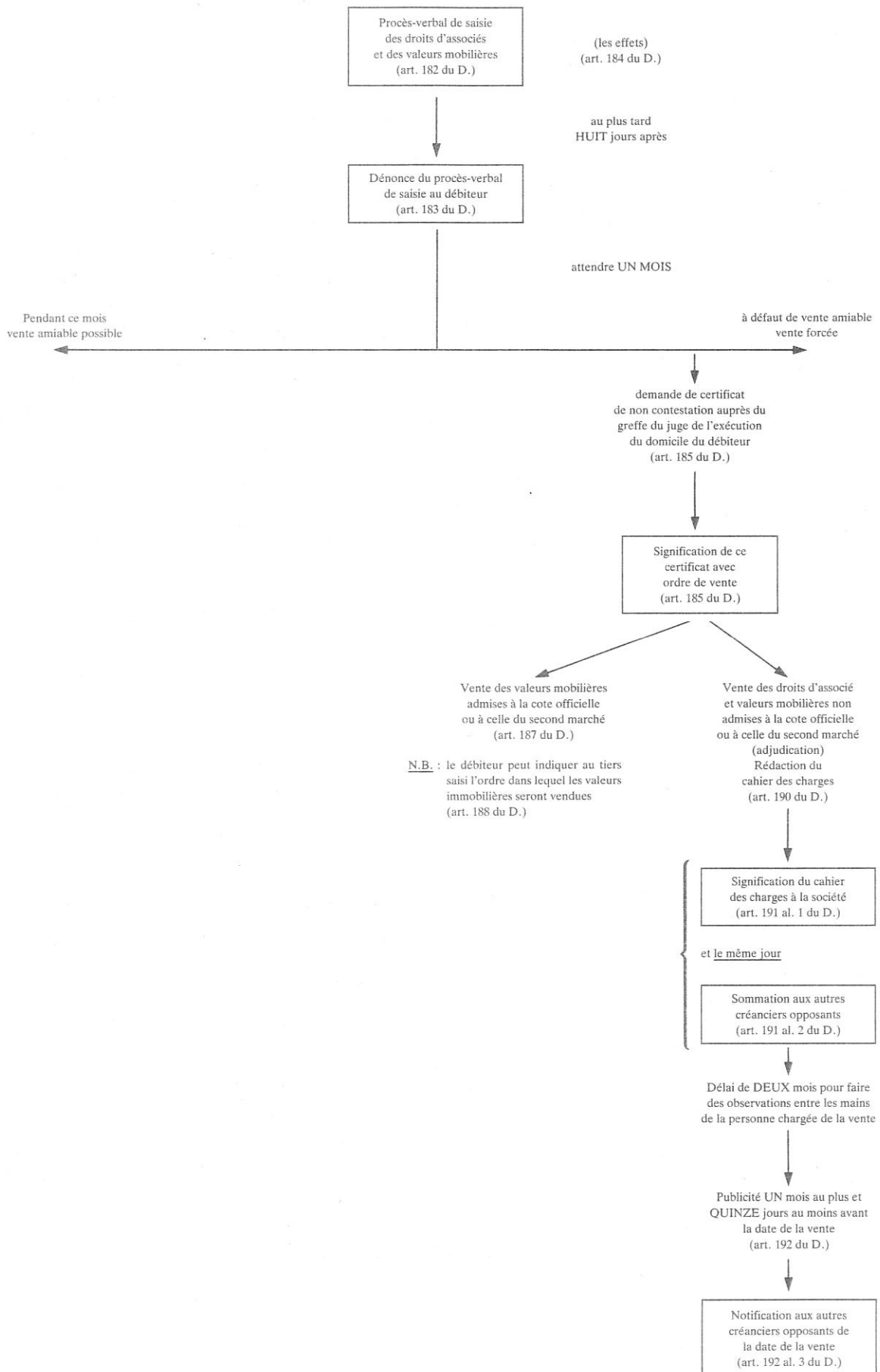


Schéma 1

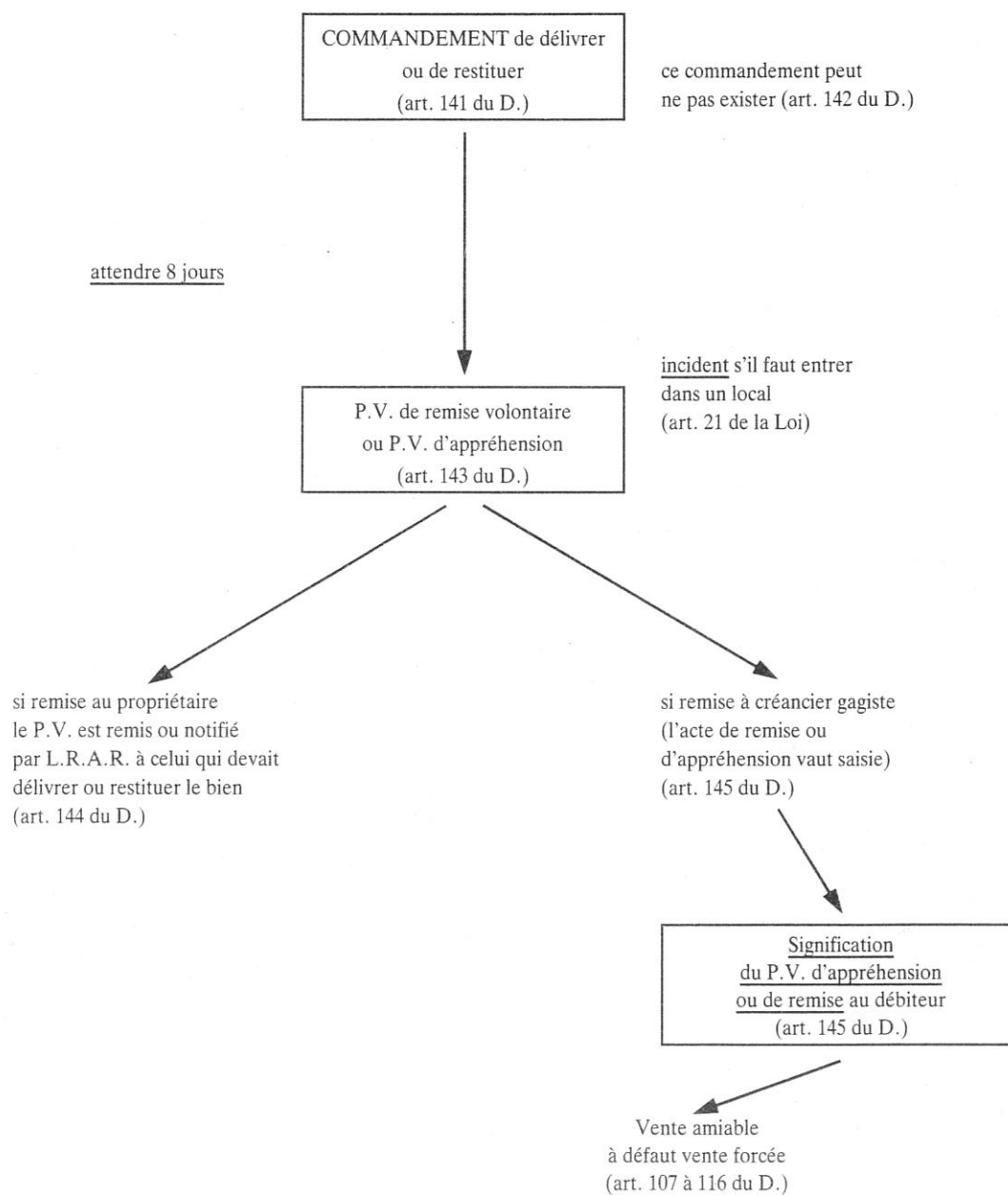
**SAISIE VENTE ET SAISIE APPREHENSION
DES BIENS PLACES DANS UN COFFRE-FORT**



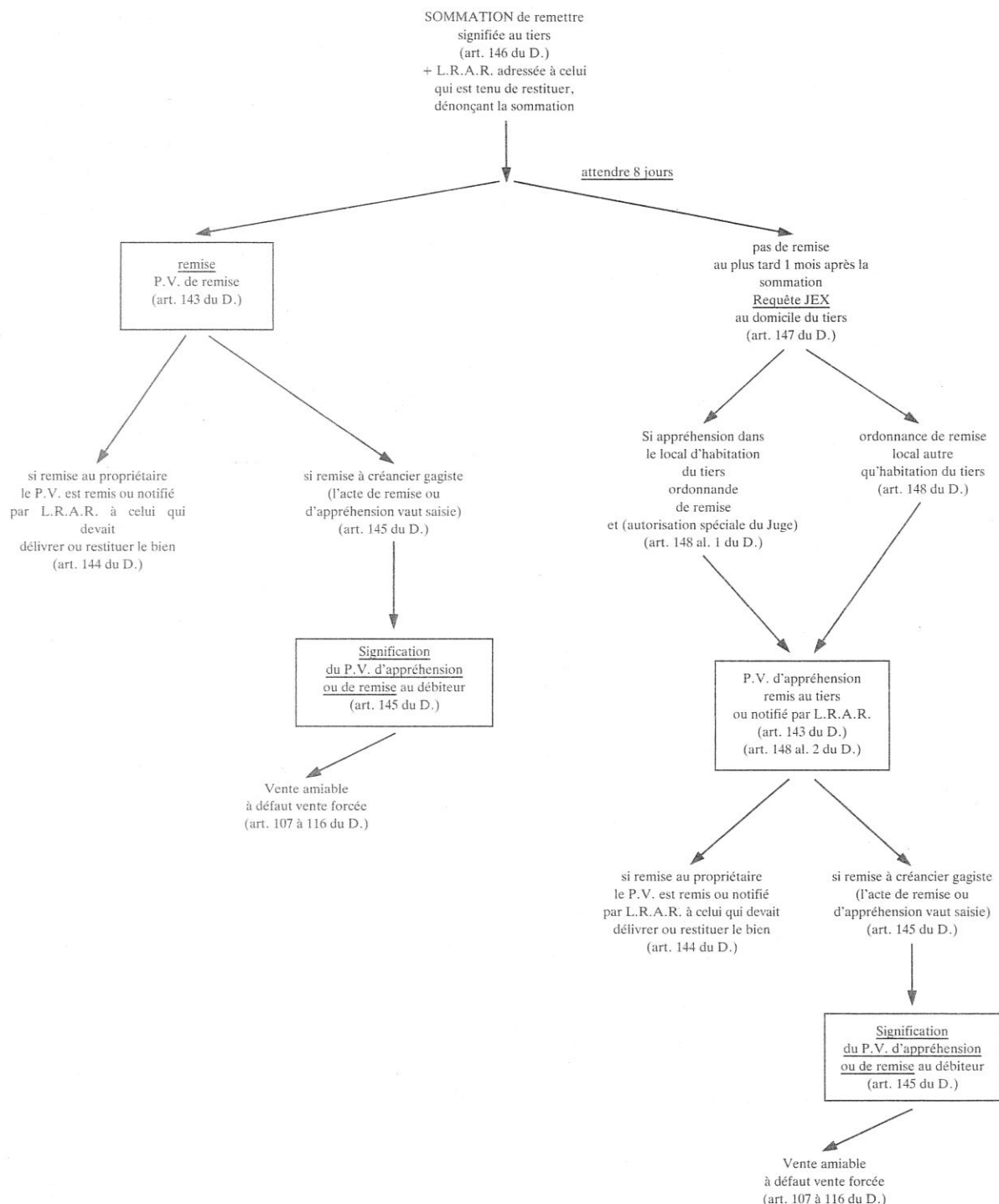
**SAISIE DES DROITS D'ASSOCIE
ET DES VALEURS MOBILIERES**



**SAISIE APPREHENSION
DES MEUBLES CORPORELS
ENTRE LES MAINS DE LA PERSONNE
CHARGEE DE LA REMISE
(AVEC UN TITRE EXECUTOIRE)**



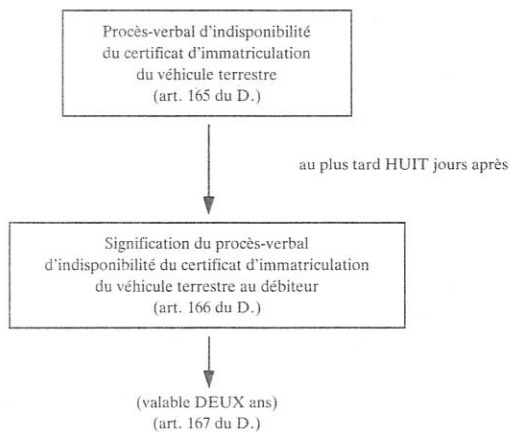
**SAISIE APPREHENSION
DE MEUBLES CORPORELS
ENTRE LES MAINS D'UN TIERS
(AVEC TITRE EXECUTOIRE)**



**MESURES D'EXECUTION
SUR LES VEHICULES TERRESTRES A MOTEUR**

(art. 164 du D. - 57 et 58 de la Loi)

**Indisponibilité du certificat d'immatriculation
du véhicule terrestre**



**PROCEDURE D'IMMOBILISATION
DES VEHICULES**

